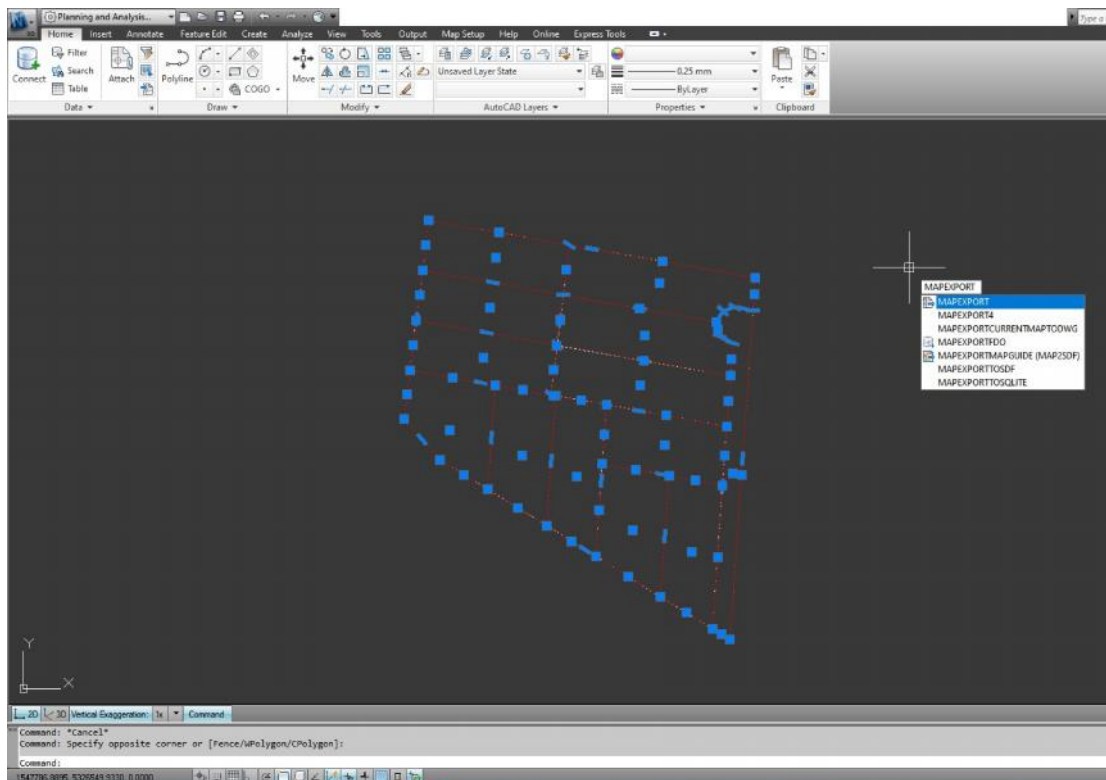
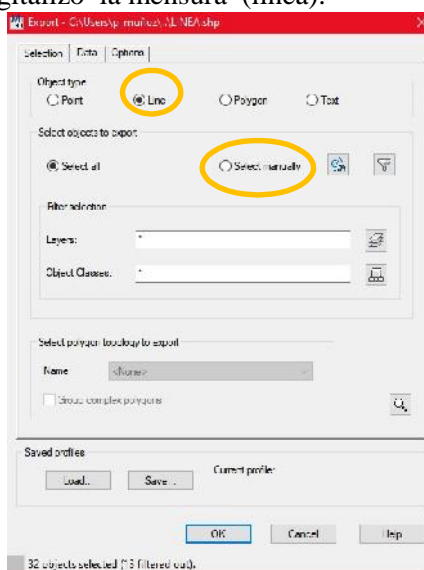


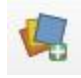
¿Cómo dibujar un polígono en QGIS a partir de una figura existente?

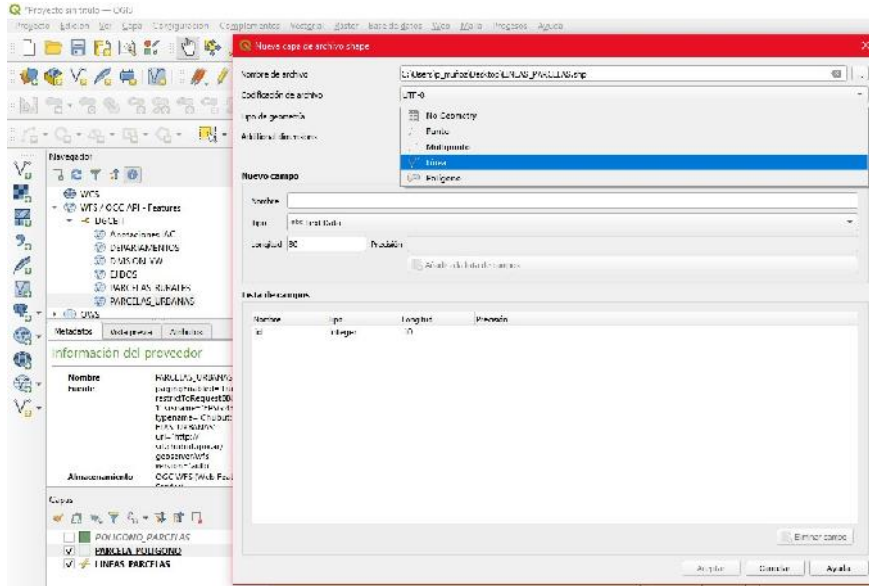
- Abrimos el dibujo de la mensura en AutoCad y verificamos que se encuentre previamente georreferenciado, y la vista configurada en la faja correspondiente en Gauss Kruger. Luego se seleccionan las parcelas de ese archivo en formato (DWG) se exportan (Comando MAPEXPORT) en formato SHP (Propio de los programas GIS).




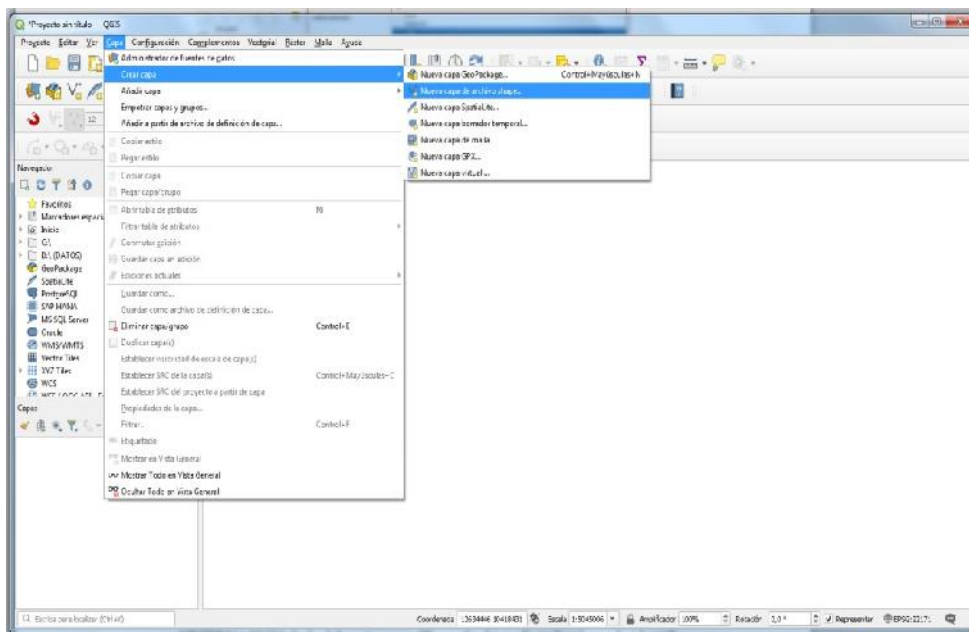
Seleccione manualmente las figuras que se desean exportar, teniendo en cuenta el tipo de objeto con el que se digitalizó la mensura (línea).

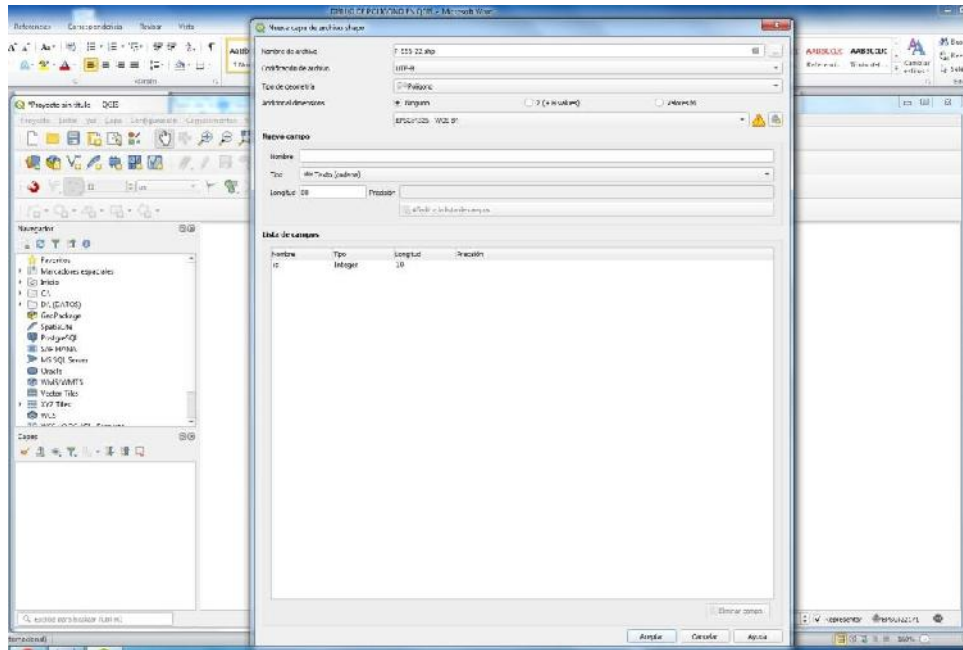


- Abrimos el Programa QGIS, y desde allí, añadimos una capa shape (shp) , en la cual invocamos al archivo que fue exportado anteriormente. Hay que tener en cuenta para ello, el tipo de objeto con el cual se exporto y la faja en la que se encuentra georreferenciado.

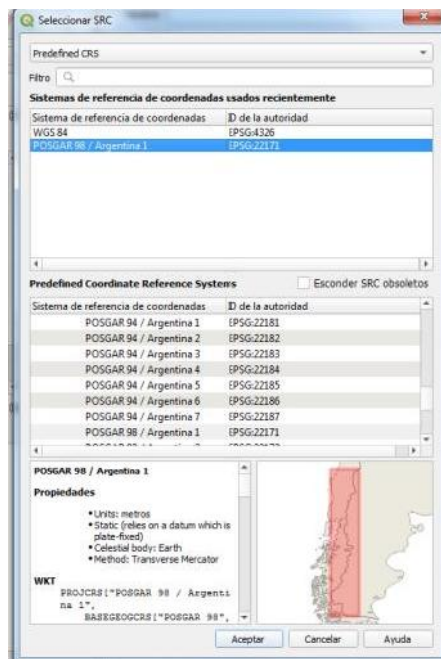



- Una vez que tenemos la capa con las geometrías de la mensura en líneas, georreferenciado en la capa correspondiente, se procede a crear una nueva capa de tipo vector shape  con geometrías de tipo Polígono, asignándole un nombre que la identifique.





La última opción de esta ventana es elegir la proyección, es recomendable elegir la proyección, ya que luego, al momento de exportar el archivo en shp, le asignará al polígono la proyección elegida.



- Posteriormente, nos posicionamos sobre la capa que deseamos editar, la que recién creamos y vamos al botón de Edición, con clic derecho (Conmutar edición) 

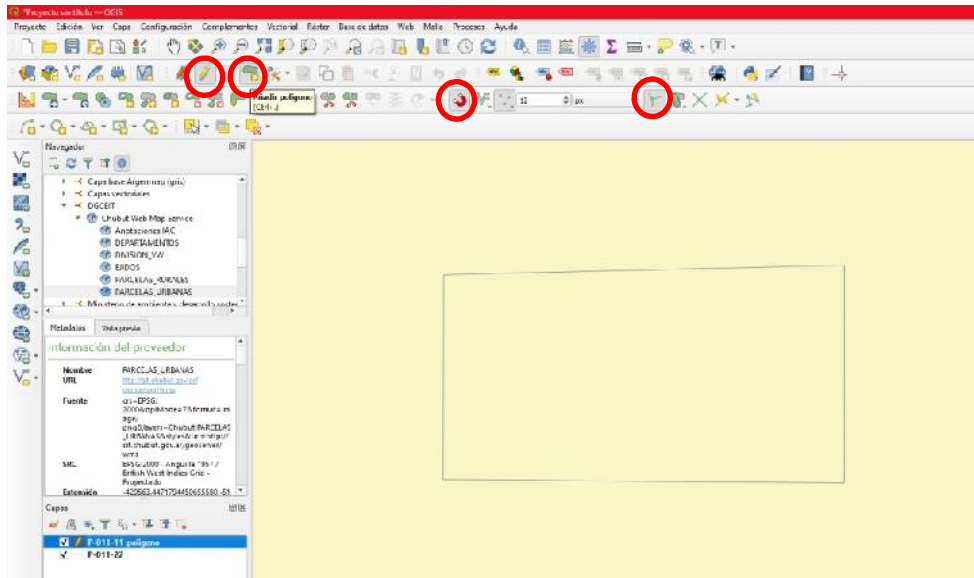
Atención: Antes de comenzar es necesario habilitar desde el menú (click derecho sobre el menú): la Barra de digitalización y la Barra de Autoensamblado. Esto permite que se habiliten las herramientas necesarias para digitalizar. Luego de dicho paso, debemos hacer clic en el botón de autoensamblado para que nos habilite las herramientas de dibujo.

- Luego nos posicionamos sobre la capa que deseamos editar, habilitamos el modo Edición, y

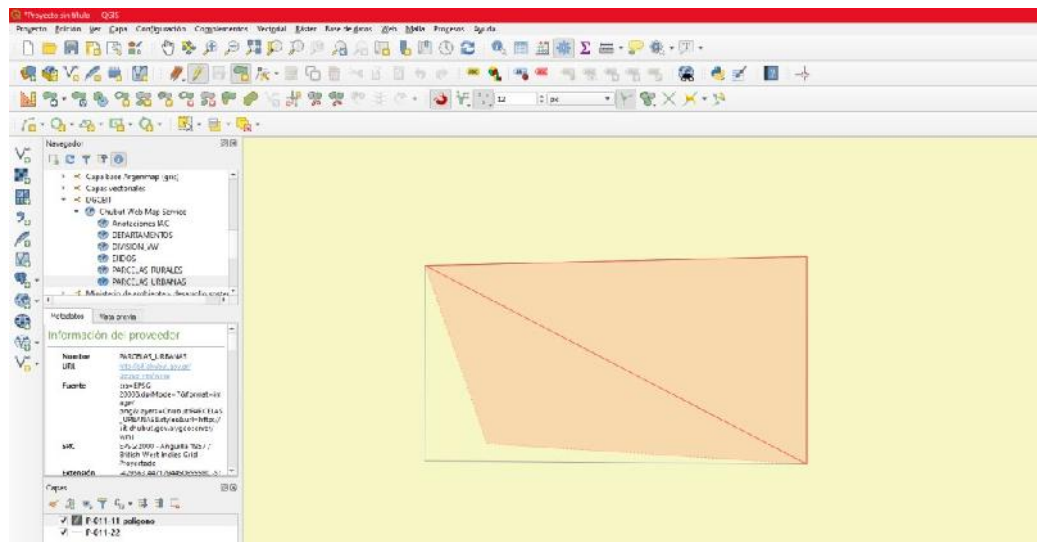
realizamos sobre la vista, la digitalización de polígonos sobre



las geometrías antes realizadas.



OBSERVACION: Se le debe asignar un ID a cada objeto digitalizado que lo identifique (Ya sea un número correlativo o aleatorio).



- Una vez terminada la digitalización, se termina el modo Edición, se guardan los cambios realizados y se exporta la capa creada en formato SHP, para luego poder importarla desde el AutoCad Map.



DIRECCION GENERAL DE CATASTRO E INFORMACION TERRITORIAL
Ministerio de Economía y Crédito Público
Provincia del Chubut

